

県立朱雀

耐震・大規模改修工



耐震・大規模改修工事が完了した教室管理棟

248)の教室管理棟2棟(18、19)がこのほど完成した。施設的设计・監理はワールド設計、建築工事は中村・大倭・森JV、電気設備工事は竹村電気、機械設備工事は森村設備がそれぞれ担当した。県では学校再編を実施し、特色ある学校の創出を目指すとともに、耐震化や大規模改修、空調施設の整備などを進めている。

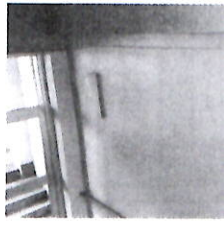
奈良朱雀高校教室管理棟は、18棟(西棟)RC造5階建延べ面積3219平方メートル、19棟(東棟)59構面、壁増打6カ所、

ピタコラム87構面、壁増打12カ所、壁新設など地震に強い耐震性能を確保

RC造4階建延べ面積2152平方メートルの耐震改修、大規模改修(屋上防水・外壁及び内装等)と、

壁新設6カ所、柱巻き補強4カ所、柱増打5カ所を整備。19棟はピタコラム28構面壁増打6カ所、

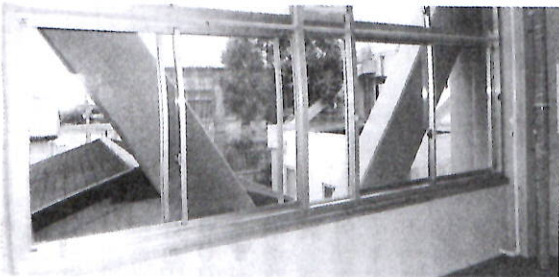
柱巻補強1カ所、柱増打9カ所、開口閉塞2カ所を施工することで耐震強度を上げた。同校ではこれまでに、校舎棟、屋内運動場棟、



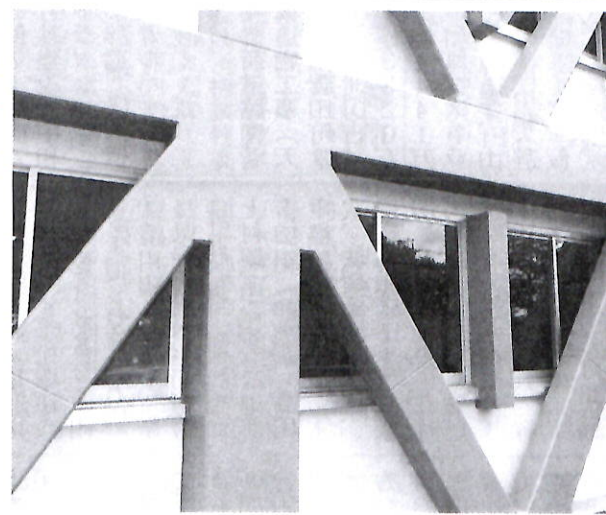
開口閉塞補強

格技場などを耐震補強し、クラブハウス棟と実習棟は新耐震基準で建設、今回の教室管理棟の補強で全て完了したことになる。

補強・電気・機械設備工事を実施



同校は、大正10年に県立商業学校を開校、平成19年には、奈良工業高等学校と奈良商業高等学校の統合校として、奈良朱雀高等学校を開校した。そして令和3年度には、創立100周年を迎えるとともに、新たに奈良商工高等学校としてスタートし、次代を担うスペシャリストの育成を目指す。



補強体がブレースタイプの外付け

電気設備工事・設計施工

竹村電気株式会社

代表取締役 竹村 宗規

〒630-8443 奈良県奈良市南永井町405
TEL 0742-62-0861
FAX 0742-62-8877
http://takemura-denki.co.jp

電気設備工事 施工

奈良県の教育施設整備に取り組む企業

奈良朱雀高校(18,19)耐震・大規模改修工事

伏見公太夫へ
やさしさと安心

ALOMURA

代表取締役
〒630-8014
TEL 0742-
もりむらせつび

機械設備工事 施工